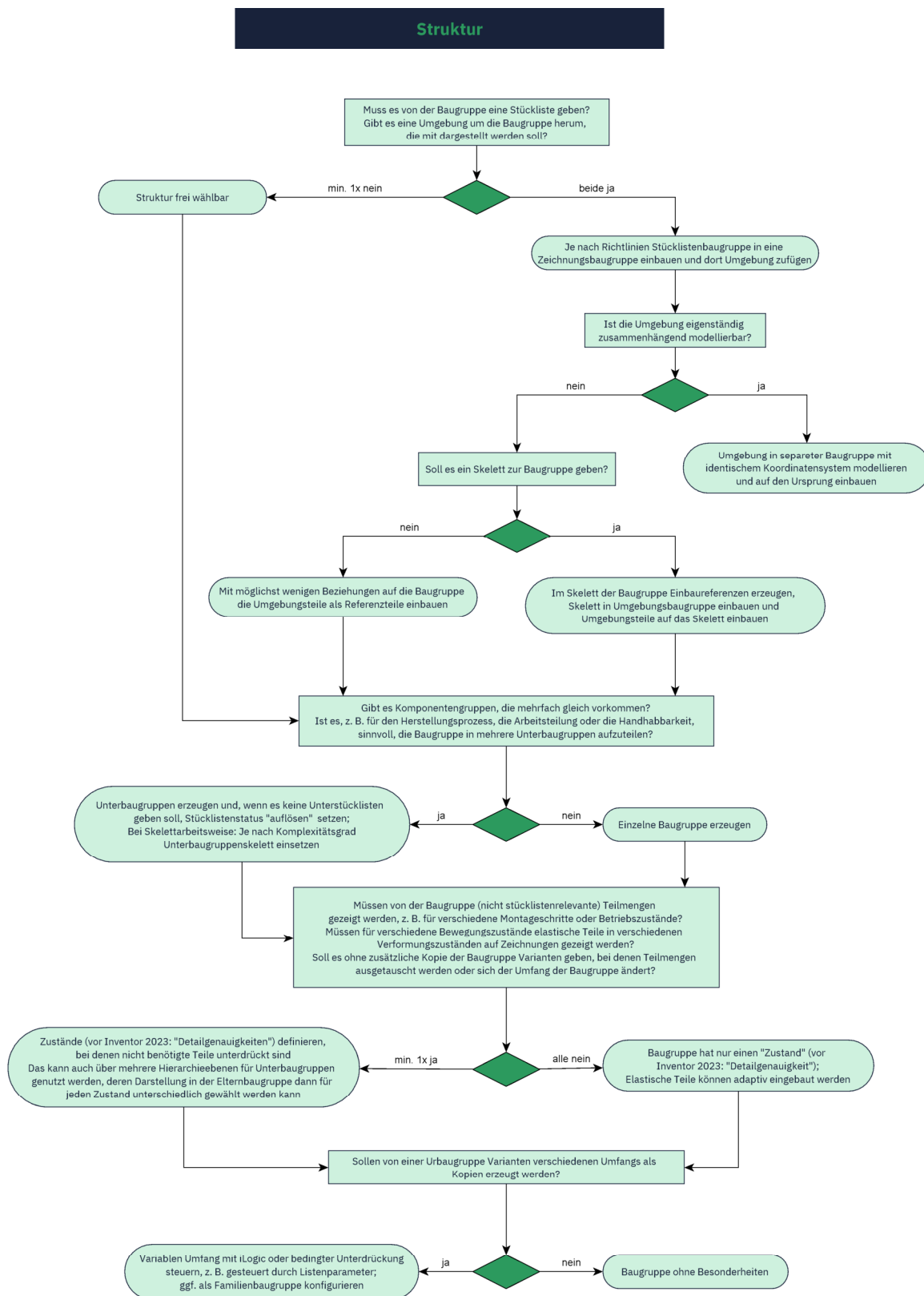
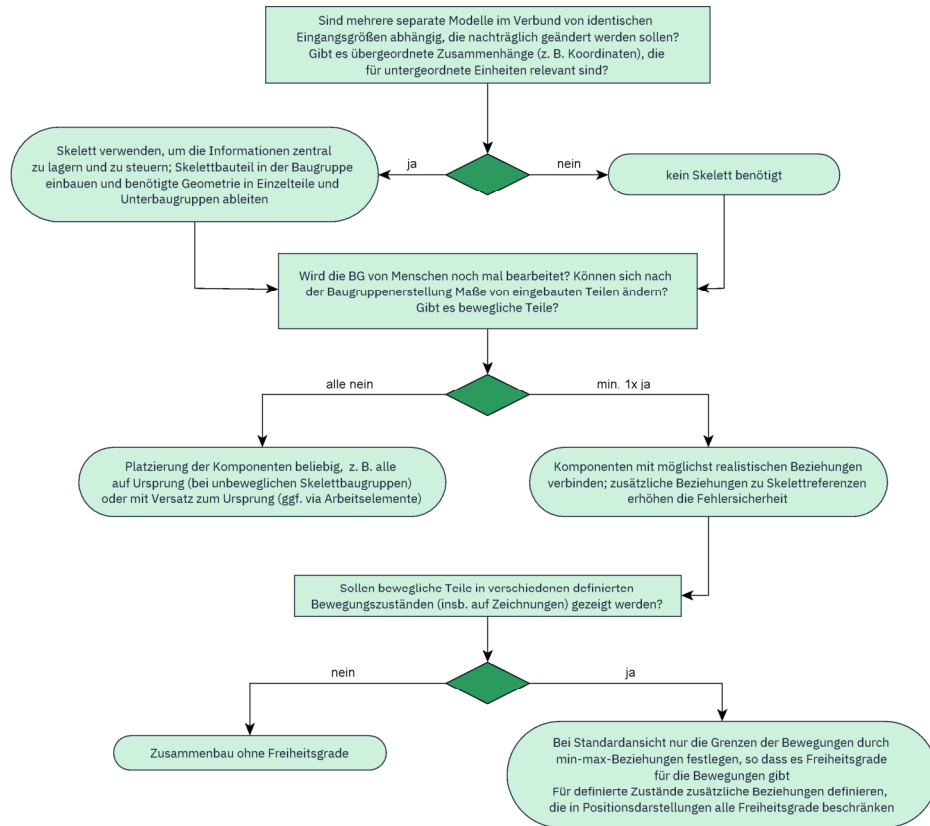


# Vorüberlegungen zum Baugruppenaufbau



Diese Übersicht darf in unveränderter Form unter Nennung der Quelle (Felix Rodermund, R-Kon) frei verwendet werden, auch kommerziell (CC BY-ND) <http://r-kon.de>

## Zusammenhänge, Skelette



Diese Übersicht darf in unveränderter Form unter Nennung der Quelle (Felix Rodermund, R-Kon) frei verwendet werden, auch kommerziell (CC BY-ND) <http://r-kon.de>